

Bestell-Maßblatt für einseitig flügelüberdeckende **epro** Aluminium-Haustürrfüllungen Profine Clip Zero A027

Firma:

Kommission:

Ansprechpartner:

Telefon:

Datum:

Unterschrift:

Allgemeines

Füllungstyp
(Bsp. epro City)

Innen Farbe / Folie
Bei RAL Hersteller- und Pulvernummer angeben

Menge

Glastyp (z.B. Klarglas)

Außen Farbe / Folie
Bei RAL Hersteller- und Pulvernummer angeben

Glasart (z.B. 3-Scheiben-Glas)

Warme Kante

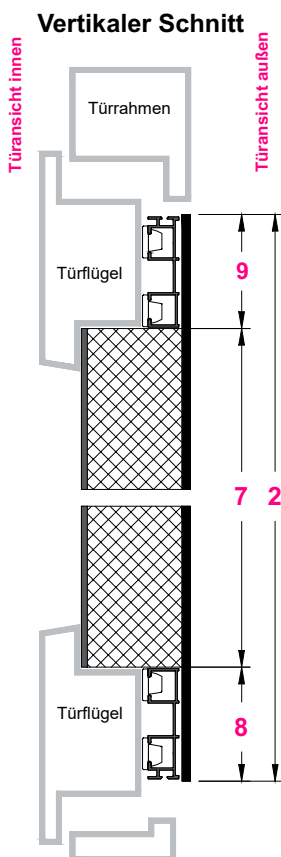
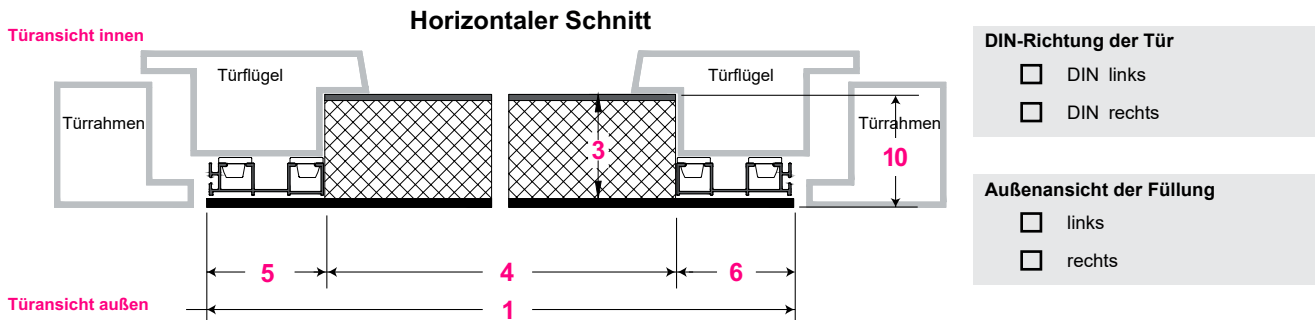
| | | | |
|--------------------------|------|--------------------------|---------|
| <input type="checkbox"/> | ja | <input type="checkbox"/> | nein |
| <input type="checkbox"/> | grau | <input type="checkbox"/> | schwarz |

Anmerkungen:

Bestellnummer:
wird von epro ausgefüllt

Auftragsnummer:
wird von epro ausgefüllt

Bestell-Maßblatt für einseitig flügelüberdeckende epro Aluminium-Haustürfüllungen Profine Clip Zero A027



| Einseitig flügelüberdeckend: | Wert in mm |
|--|----------------|
| 1 Füllungs-Breitenmaß außen: | |
| 2 Füllungs-Höhenmaß außen: | |
| 3 Gesamtstärke ohne Deckplatte außen: | |
| 4 Innendeckschicht Breite: | |
| 5 Außenflügelüberdeckung Versatz links: | 72,3 mm |
| 6 Außenflügelüberdeckung Versatz rechts: | 72,3 mm |

| Einseitig flügelüberdeckend: | Wert in mm |
|---|----------------|
| 7 Innendeckschicht Höhe: | |
| 8 Außenflügelüberdeckung Versatz unten: | |
| 9 Außenflügelüberdeckung Versatz oben: | 72,3 mm |
| 10 Gesamtstärke inkl. Deckplatte außen: | |
| 11 Deckplattenstärke außen: | |

HINWEIS:

Für die Montage benötigen Sie diese zusätzlichen Artikel (bitte direkt bei Profine beziehen)

Halteclips zu A027
S014

Dichtung für A027
G101

Bohrlehre für S014
T067

Schneidlehre für G101
T068

Montageschlüssel für S014
T008

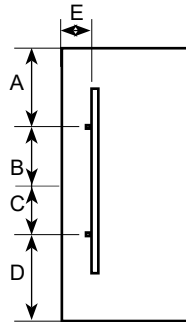
Bitte beachten Sie die Profine Verarbeitungshinweise!

Bestell-Maßblatt für einseitig flügelüberdeckende epro Aluminium-Haustürfüllungen Profine Clip Zero A027

Türgriffeinteilung Außenansicht

links rechts

| | |
|----------|----|
| A | mm |
| B | mm |
| C | mm |
| D | mm |
| E | mm |



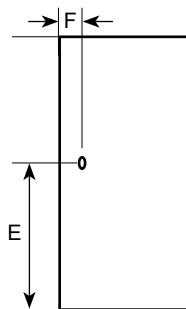
Befestigungsbohrung: (bitte ankreuzen)

- Ø 6,5 mm für BS 02 Ø 10 mm für BS 10
 M8 metrisches Gewinde

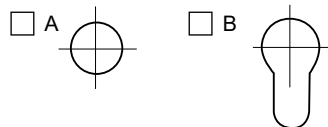
Zylinderbohrung Außenansicht

links rechts

| | |
|----------|----|
| E | mm |
| F | mm |
| Ø | mm |



Art der Bohrung: (bitte ankreuzen)



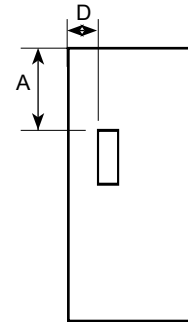
Muschelgriffeinteilung Außenansicht

links rechts

Muschelgriff 192574

Für die mm-Angaben bitte das Außenmaß des Muschelgriffs berücksichtigen, nicht das Fräsmaß!

| | |
|----------|----|
| A | mm |
| D | mm |



Muschelgriff komplett flächenbündig eingelassen ist technisch leider nicht möglich.

Fingerprint-/ Fingerscannereinteilung Außenansicht Tastaturfeldeinteilung

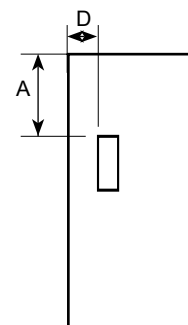
links rechts

Nr. des Fingerprint/Fingerscanners

z.B. FUHR

Für die mm-Angaben bitte das Außenmaß des Fingerprint berücksichtigen, nicht das Fräsmaß!

| | |
|----------|----|
| A | mm |
| D | mm |



Türspioneinteilung Außenansicht

| | |
|----------|----|
| E | mm |
| F | mm |
| Ø | mm |

